



低温离心泵

HGM系列

用于液化天然气 (LNG)

技术特点

- 电机直驱
- 齿轮箱传动
- Rulon机械密封
- 最小NPSH需求
- 低噪音 < 80dB (A)

应用

- 槽车卸车, 存储
- 流程备用, 石化行业
- 可以根据客户流量和压差要求定制泵

介质

- LNG



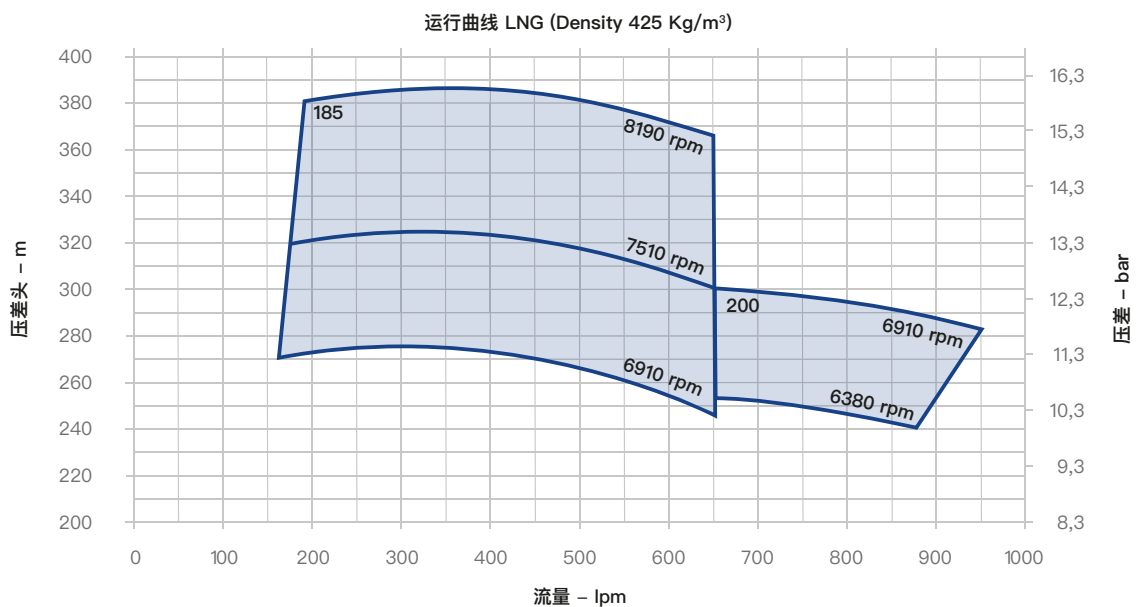
性能

HGM系列

型号		HGM 185	HGM 200
液压马达电机		F12 - 30	F12 - 30
最高运行速度	rpm	8190	6910
最大吸气压力	P [bar]	6	6
最大允许工作压力	MAWP [bar]	23/33*	23
最大压头	DH [m]	385	300
最大流量	Q [lpm]	650	950
重量	W [kg]	130	135

* 铸铝蜗壳 (23公斤) 铸铜蜗壳 (33公斤)

数据可能会发生变化



可选配件

- 配对法兰
- 过滤器
- 进出口软管
- 用于泄露探测的温度传感器
- 氮气冲洗系统
- 冷却温度传感器
- 用于轴承温度探测

测试和检查

- 组装之前对每个机械部件的尺寸检验
- 交付之前用LIN对每个泵的运行测试

标准

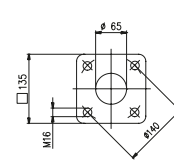
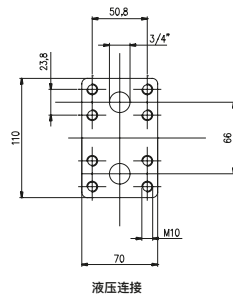
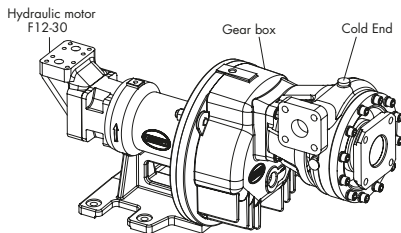
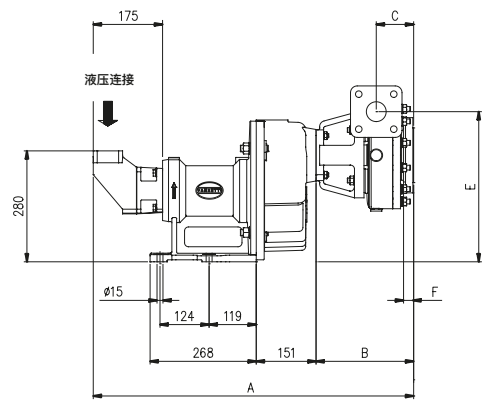
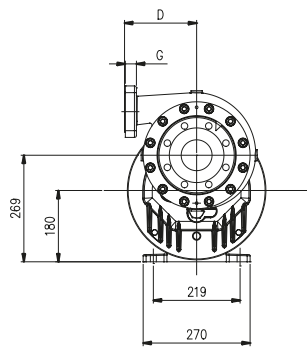
根据以下设计：

- 欧洲机械指令
- 欧洲ATEX指令*
- EIGA/IGC/CGA指南

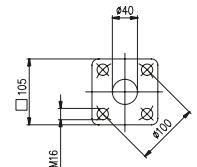
*HGM系列离心泵具备防爆认证



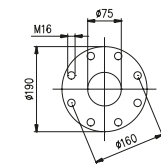
一般尺寸



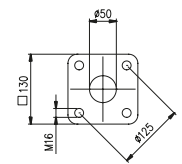
入口法兰
HGM 185



出口法兰
HGM 185



入口法兰
HGM 200



出口法兰
HGM 200

HGM 185

A	B	C	D	E	G	F	重量 [Kg]
798	235	98	150	364	25	18	95

HGM 200

A	B	C	D	E	G	F	重量 [Kg]
809	246	95	182	379	30	20	100

数据可能会发生变化



认证的质量管理体系

