



低温离心泵

SGM系列

用于液化天然气 (LNG)

技术特点

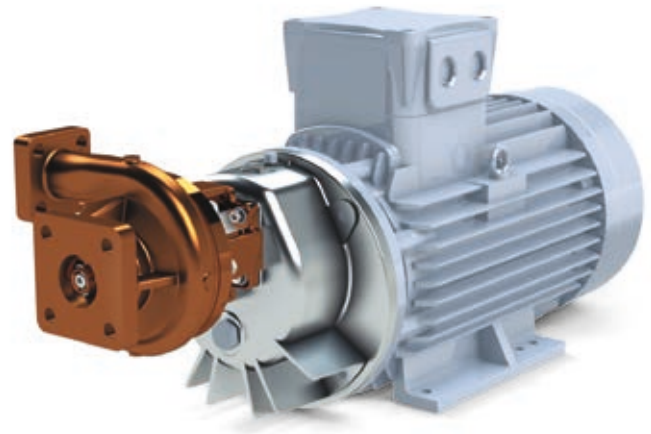
- 齿轮箱传动
- Rulon机械密封
- 最小NPSH需求
- 低噪音 < 80dB (A)

应用

- 槽车卸车, 存储
- 流程备用, 石化行业
- 可以根据客户流量和压差要求定制泵

介质

- LNG



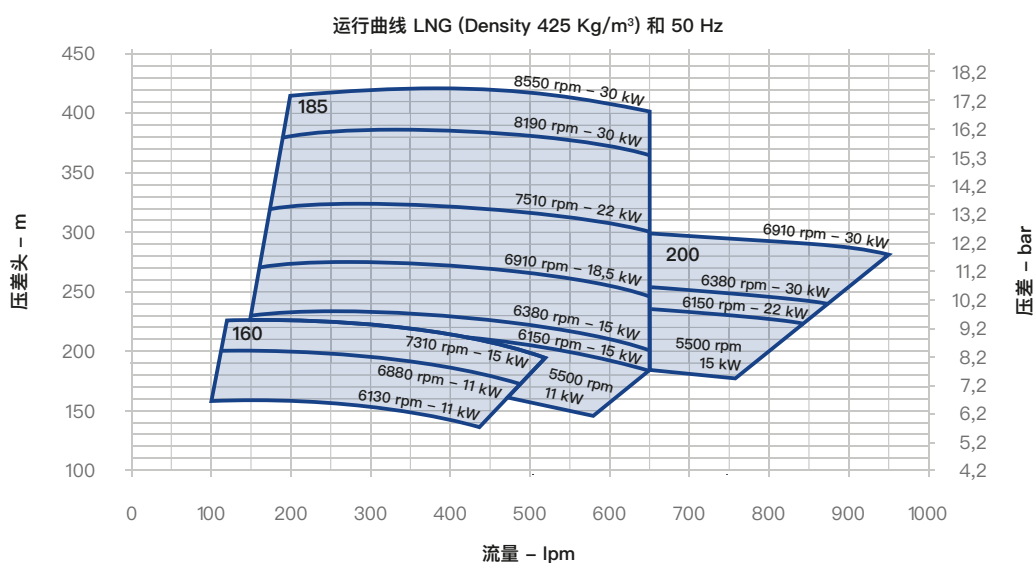
性能

SGM 系列

型号		SGM 160	SGM 185	SGM 200
电机功率	Pm[kW]	11 – 15 – 18,5 (160)	11 – 15 – 18,5 (160)/ 22 (180) – 30 – 37 (200)	22 (180)/30 – 37 (200)
最高运行速度 (50 Hz)	rpm	7310	8550	6910
最大吸气压力	P [bar]	6	6	6
最大允许工作压力	MAWP [bar]	30	23/33*	23
最大压头 (50 Hz)	DH [m]	225	420	300
最大流量 (50 Hz)	Q [lpm]	520	650	950
重量	W [kg]	145 (160)/175 (180)/ 190 (200)	190 (160)/220 (180)/ 300 (200)	220

* 铸铝蜗壳 (23公斤) 铸铜蜗壳 (33公斤)

数据可能会发生变化



可选配件

- 配对法兰
- 过滤器
- 进出口金属编织软管
- 用于泄露探测的温度传感器
- 氮气冲洗系统
- 冷却温度传感器
- 电气控制面板
- 变频控制电机
- 按需提供的完整的自动控制系统
- 可移动撬体
- 轴承温度传感器

测试和检查

- 组装之前对每个机械部件的尺寸检验
- 交付之前用LIN对每个泵的运行测试

标准

根据以下设计：

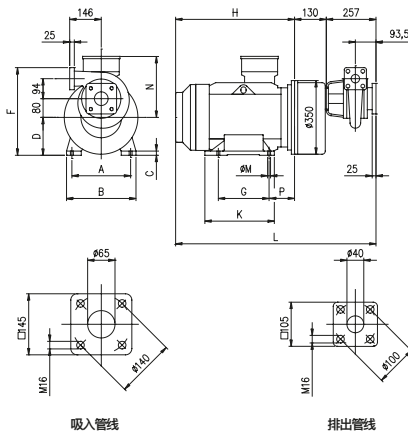
- 欧洲机械指令
- 欧洲ATEX指令*
- EIGA/IGC/CGA指南

*SGM系列离心泵具备防爆认证

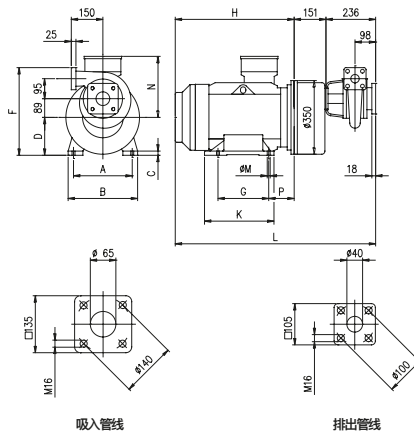
 II 2G Ex h IIB T4 Gb

一般尺寸

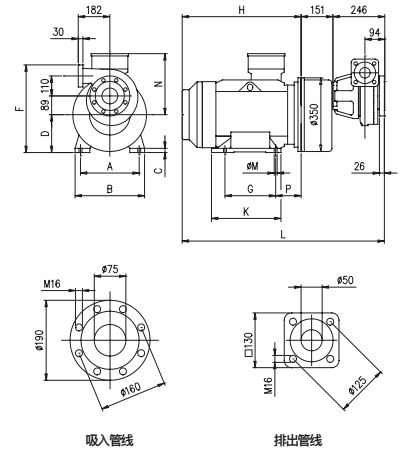
SGM 160



SGM 185



SGM 200



SGM 160

电机功率 [kW]	规格	A	B	C	D	F	G	H	K	L	M	N	P	重量 [kg]
11/15/18,5	160	254	318	15	160	387	210	583	305	970	14	290	108	145

SGM 185

电机功率 [kW]	规格	A	B	C	D	F	G	H	K	L	M	N	P	重量 [kg]
11/15/18,5	160	254	318	15	160	397	210	583	305	970	14	290	108	145
22	180	279	350	17	180	417	241	704	340	1091	14	326	121	220
30/37	200	318	393	18	200	437	305	790	360	1176	18	346	151	270

SGM 200

电机功率 [kW]	规格	A	B	C	D	F	G	H	K	L	M	N	P	重量 [kg]
22	180	279	350	17	180	397	210	704	340	1101	14	326	121	340
30/37	200	318	393	18	200	464	305	790	360	1187	18	346	166	395

数据可能会发生变化



认证的质量管理体系





离心泵

SGM系列

工业气体

技术特点

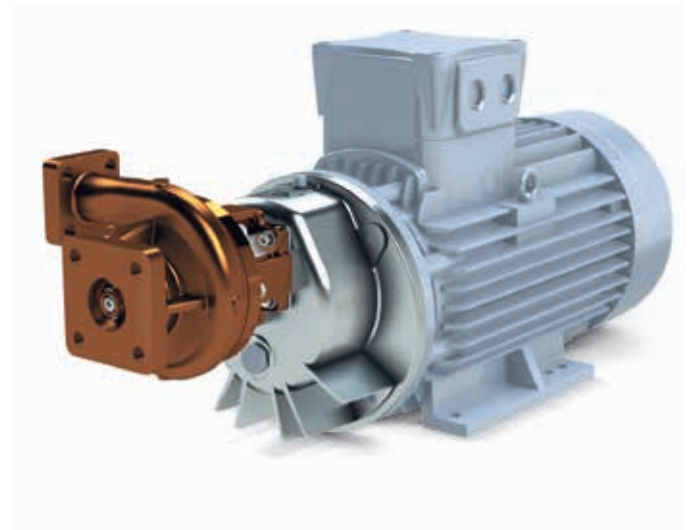
- 电机对齿轮箱传动
- Rulon机械密封
- 最小NPSH需求
- 低噪音 < 80dB (A)

应用

- 流体传输
- 工艺过程

介质

- LIN, LOX, LAR, LCO₂, LN₂O

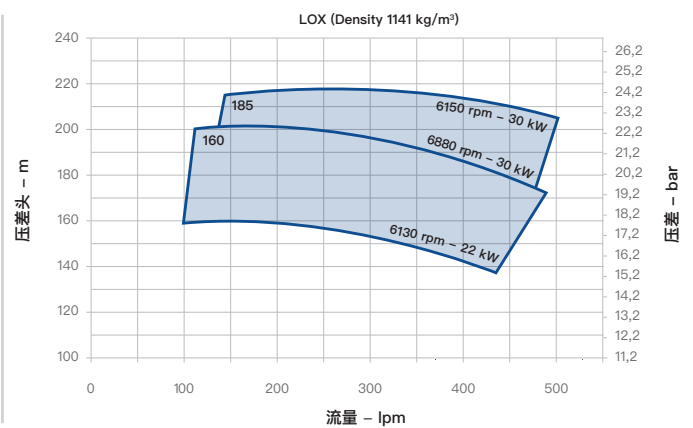
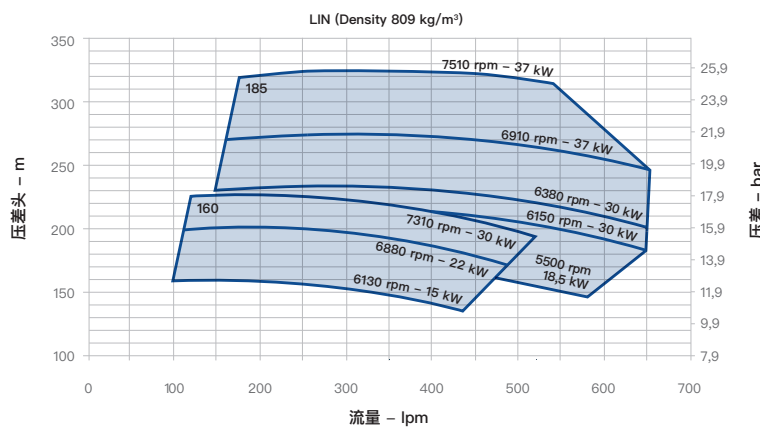


性能

SGM 系列

型号		SGM 160	SGM 185
电机功率	Pm[kW]	11 – 15 – 18,5 (160)/22 (180) – 30 (200)	11 – 15 – 18,5 (160)/22 (180) – 30 – 37 (200)
最高运行速度 (50 Hz)	rpm	7310	7510
最大吸气压力	P [bar]	6	6
最大允许工作压力	MAWP [bar]	30	33
最大压头 (50 Hz)	DH [m]	225	325
最大流量 (50 Hz)	Q [lpm]	520	650
重量	W [kg]	145 (160)/175 (180)/190 (200)	190 (160)/220 (180)/300 (200)

数据可能会发生变化



可选配件

- 配对法兰
- 过滤器
- 进出口金属编织软管
- 用于泄露探测的温度传感器
- 氮气冲洗系统
- 冷却温度传感器
- 电气控制面板
- 适用于VFD的电机
- 按需提供的完整的自动控制系统
- 可移动撬体
- 轴承温度传感器

测试和检查

- 组装之前对每个机械部件的尺寸检验
- 交付之前用LIN对每个泵的运行测试

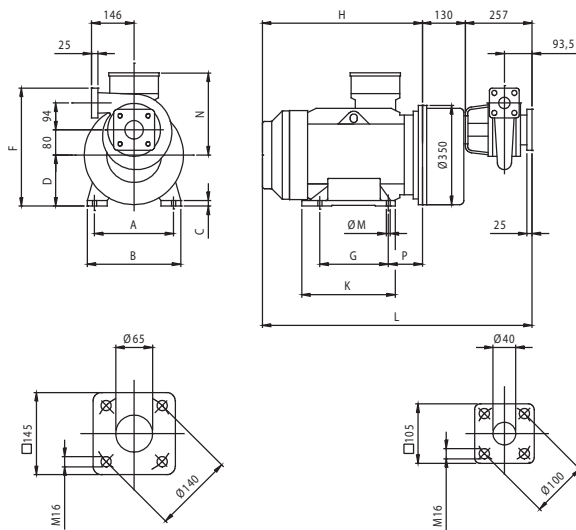
标准

根据以下设计：

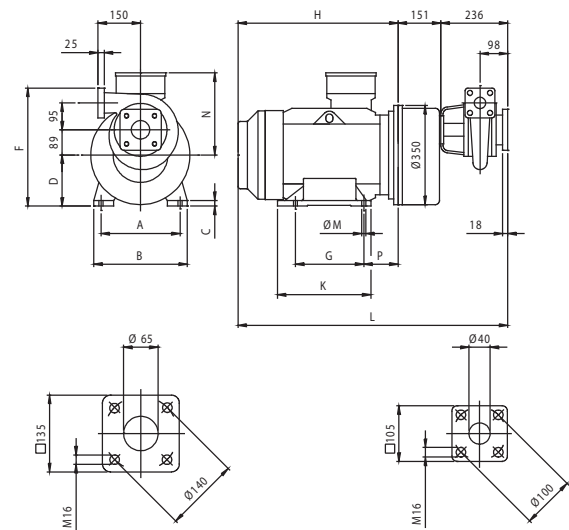
- 欧洲机械指令
- EIGA/IGC/CGA指南

一般尺寸

SGM 160



SGM 185



SGM 160

电机功率 [kW]	规格	A	B	C	D	F	G	H	K	L	M	N	P	重量 [kg]
11														
15	160	254	318	15	160	387	210	529	305	916	15	254	108	145
18,5								586		973				
22	180	279	350	20	180	407	241	618	340	1005	15	274	121	200
30	200	318	393	22	200	427	267	699	360	1086	19	315	133	270

SGM 185

电机功率 [kW]	规格	A	B	C	D	F	G	H	K	L	M	N	P	重量 [kg]
11														
15	160	254	318	15	160	397	210	529	305	916	15	254	108	145
18,5								586		973				160
22	180	279	350	20	180	417	241	618	340	1005	15	274	121	220
30	200	318	393	22	200	437	267	699	360	1086	19	315	133	270
37														

数据可能会发生变化



认证的质量管理体系